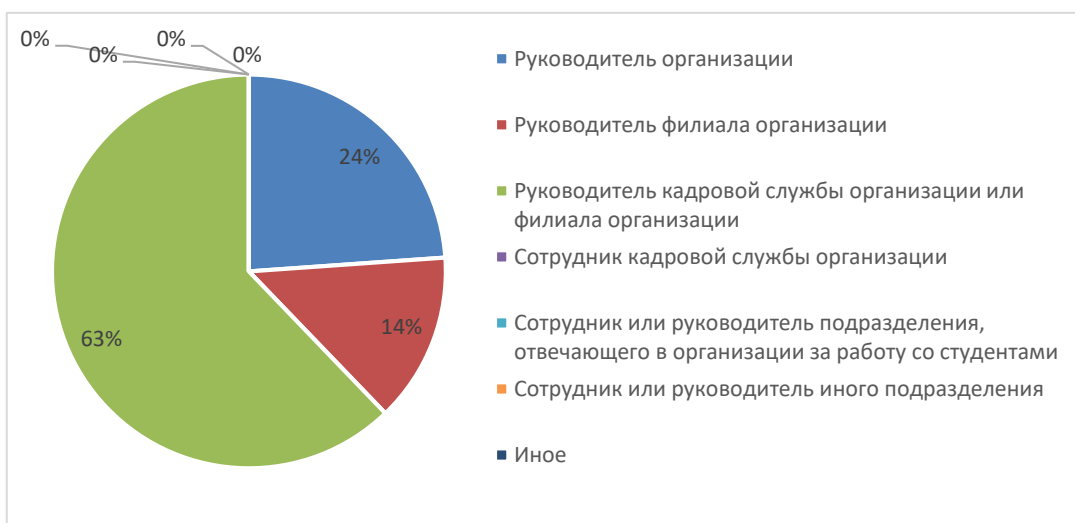


Филиал федерального государственного бюджетного образовательного учреждения высшего образования «Кузбасский государственный технический университет имени Т.Ф. Горбачёва» в г. Белово

**Результаты анкеты оценки удовлетворённости качеством подготовки выпускников филиала  
20.03.01. «Техносферная безопасность» «01 Безопасность технологических процессов и производств»**

1. Укажите, к каким группам должностей относится должность, которую Вы занимаете в организации



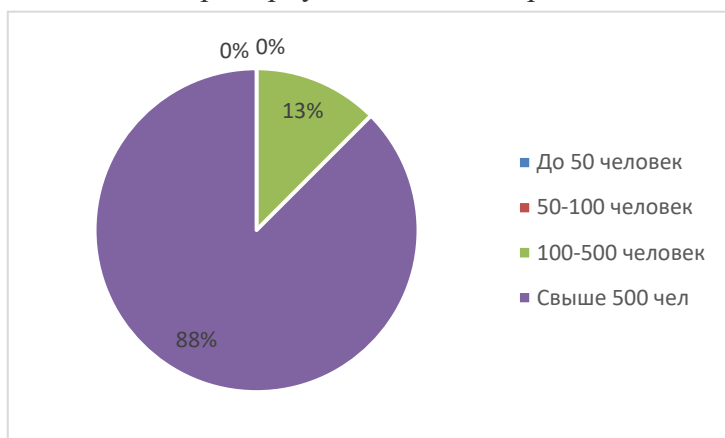
В сравнении с опросом работодателей, проведенным в 2025 г., более активное участие в опросе 2026 г. приняли руководители организаций, а так же сотрудники или руководители подразделений, ответственные за организацию работы со студентами, увеличилось и число опрошенных сотрудников кадровых служб организаций (предприятий). В целом, в опросе работодателей по данной специальности приняли участие представители таких компаний и организаций АО «СУЭК-Кузбасс», предприятия ММК-УГОЛЬ, предприятия УК «Кузбассразрезуголь».

2. Укажите, в каком секторе экономики Ваша организация преимущественно осуществляет свою деятельность



В 2026 г. студенты направления подготовки Техносферная безопасность более активно привлекались к прохождению практики в секторе добывающей промышленности

3. Укажите примерную численность работающих в вашей организации



В 2026 г. в опросе работодателей приняли участие представители предприятий (учреждений) с большим штатным составом, что объясняется прохождением практики и трудоустройством выпускников данной специальности на угледобывающие предприятия региона.

4. В какой стране расположена Ваша организация?

Россия

4.1 Укажите региональную принадлежность (для РФ)

Кемеровская область-Кузбасс

5. Принимают ли работники Вашей организации участие в разработке и реализации образовательных программ?



В сравнении с 2025 г. в 2026 г. сократилось количество представителей работодателей, ведущих педагогическую работу в филиале КузГТУ, однако увеличилась заинтересованность работодателей в организации практической подготовки на территории предприятий

6. Принимает ли Ваша организация участие в ярмарках вакансий, круглых столах, мастер-классах, иных мероприятиях, направленных на прямое взаимодействие работодатель-студент?



Количество работодателей, желающих принимать участие в ярмарках вакансий, круглых столах, мастер-классах, иных мероприятиях, направленных на прямое взаимодействие работодатель-студент в ярмарках вакансий, круглых столах, мастер-классах, иных мероприятиях, направленных на прямое взаимодействие работодатель-студент возрастает.

7. Осуществляет ли Ваша организация материальную или нематериальную поддержку обучающихся филиала КузГТУ?



В сравнении с 2025 г. работодатели региона в 2026 г. расширили формы нематериальной поддержки (трудоустройство, включение в кадровый резерв и др.)

8. Есть ли среди работников Вашей организации выпускники филиала КузГТУ принятые на работу в течение последних 5 лет?



Большинство опрошенных работодателей трудоустраивает выпускников

9. Существует ли потребность Вашей организации в приеме на работу выпускников филиала КузГТУ в течение следующих 1-3 лет?



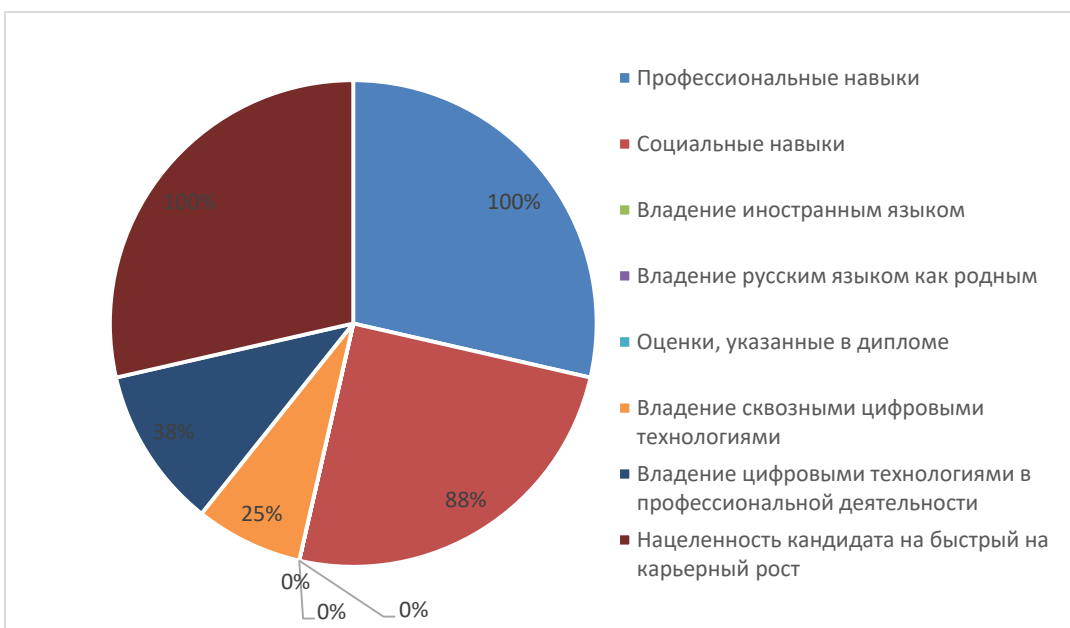
Опрошенные в 2026 г. представители работодателей оценивают востребованность выпускников данному направлению как высокую, что объясняется тем, что опрос проводился среди тех работодателей, заинтересованных в привлечении специалистов указанного профиля.

10. Как вы считаете, насколько выпускники филиала КузГТУ востребованы на кадровом рынке региона, в котором Ваша организация осуществляет свою деятельность



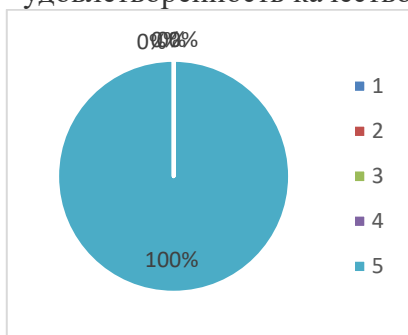
В сравнении с опросом 2025 г. работодатели оценили востребованность специалистов в 2026 г. как более высокую.

11. При приеме на работу какие навыки вы прежде всего оцениваете у молодого кандидата – выпускника ВУЗа



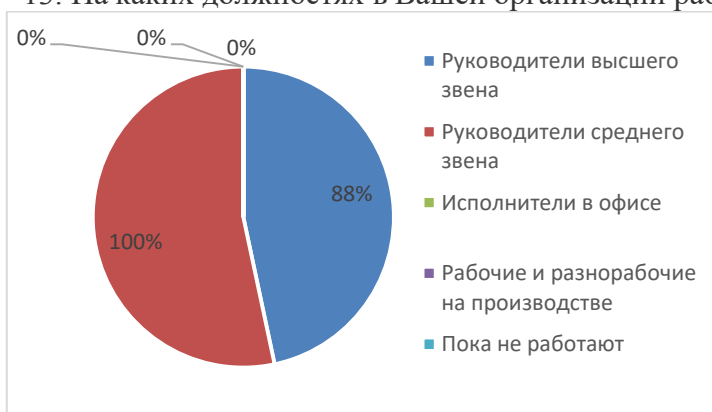
Как и в предыдущем опросе наиболее востребованными со стороны работодателя остаются такие навыки как владение цифровыми технологиями, профессиональные навыки и др.

12. Как бы Вы оценили качество подготовки выпускников филиала КузГТУ, работающих в вашей организации или проходивших кадровый отбор за последние 5 лет. 5 – максимальная удовлетворенность качеством.

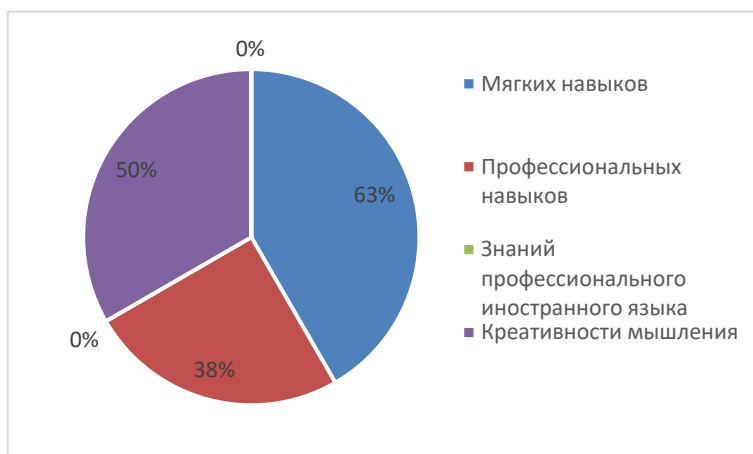


В опросе 2026 г. увеличилась удовлетворенность работодателей качеством подготовки специалистов анализируемого профиля.

13. На каких должностях в Вашей организации работают выпускники филиала КузГТУ?

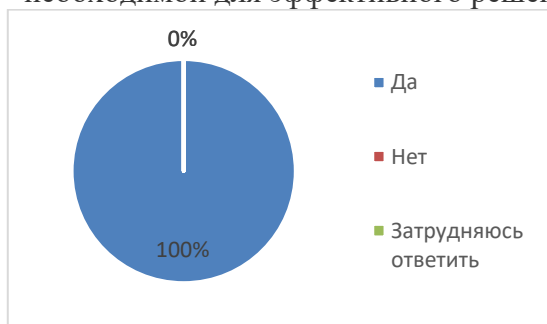


14. Укажите, каких компетенций выпускнику филиала КузГТУ не хватает для решения профессиональных задач в Вашей организации



Работодатели оценивают в качестве приоритетных такие компетенции выпускников как исполнительская дисциплина, креативность мышления и профессиональные навыки.

15. Хотели бы принимать участие в формировании компетентностной модели выпускника, необходимой для эффективного решения задач, стоящих перед Вашей организацией?



16. Есть ли потребность у Вашей организации в подготовке филиалом КузГТУ специалистов исключительно для Вашей организации в соответствии с Вашим заказом компетентностной модели выпускника?



В сравнении с 2025 г. у представителей работодателей не увеличилась потребность в подготовке филиалом КузГТУ специалистов исключительно для организации (предприятий).

17. Обучающиеся филиала КузГТУ принимают участие в разработке и (или) реализации проектов по заказу Вашей организации в период освоения образовательной программы?

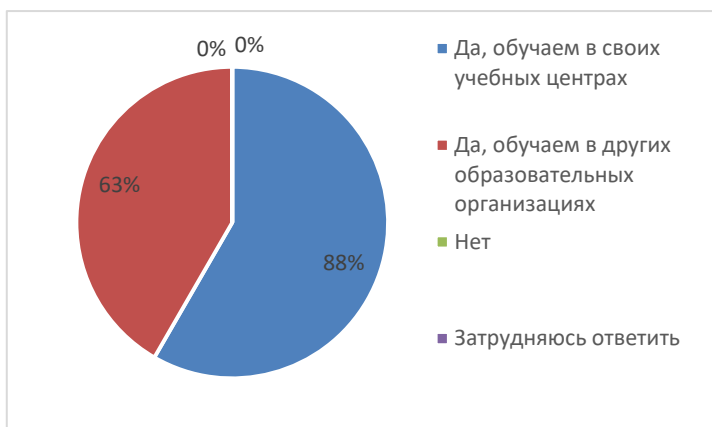


В сравнении с 2025 г. в 2026 г. работодатели отмечают снижение количества студентов, принимающих участие в разработке и (или) реализации проектов по заказу организации в период освоения образовательной программы.

18. Готовы ли Вы привлечь обучающихся и выпускников филиала КузГТУ к участию в стартапах, разработанных или реализуемых Вашей организацией?



19. Есть ли необходимость обучения работников Вашей организации по программам дополнительного образования?



20. Существовали ли сложности взаимодействия Вашей организации с работниками КузГТУ по вопросам, связанным с подготовкой обучающихся (недисциплинированность, некомпетентность, недоброжелательность работников филиала КузГТУ и т.п.)?

